

ОДНОФАЗНЫЕ СТАБИЛИЗАТОРЫ НАПРЯЖЕНИЯ

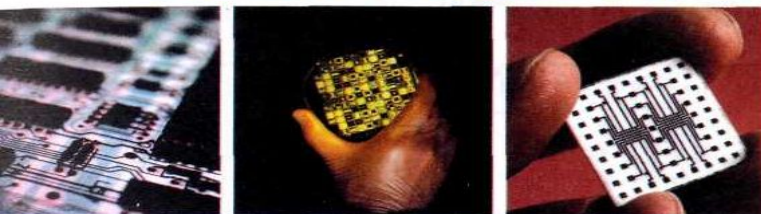
НАУЧНО
ПРОИЗВОДСТВЕННОЕ
ПРЕДПРИЯТИЕ



INTEPS

серия

LIDER PSxxx SQ-D



По вопросам продаж и поддержки обращайтесь:

Архангельск (8182)63-90-72
Астана +7(7172)727-132
Астрахань (8512)99-46-04
Барнаул (3852)73-04-60
Белгород (4722)40-23-64
Брянск (4832)59-03-52
Владивосток (423)249-28-31
Волгоград (844)278-03-48
Вологда (8172)26-41-59
Воронеж (473)204-51-73
Екатеринбург (343)384-55-89
Иваново (4932)77-34-06
Ижевск (3412)26-03-58
Казань (843)206-01-48

Калининград (4012)72-03-81
Калуга (4842)92-23-67
Кемерово (3842)65-04-62
Киров (8332)68-02-04
Краснодар (861)203-40-90
Красноярск (391)204-63-61
Курск (4712)77-13-04
Липецк (4742)52-20-81
Магнитогорск (3519)55-03-13
Москва (495)268-04-70
Мурманск (8152)59-64-93
Набережные Челны (8552)20-53-41
Нижний Новгород (831)429-08-12
Новокузнецк (3843)20-46-81

Новосибирск (383)227-86-73
Омск (3812)21-46-40
Орел (4862)44-53-42
Оренбург (3532)37-68-04
Пенза (8412)22-31-16
Пермь (342)205-81-47
Ростов-на-Дону (863)308-18-15
Рязань (4912)46-61-64
Самара (846)206-03-16
Санкт-Петербург (812)309-46-40
Саратов (845)249-38-78
Севастополь (8692)22-31-93
Симферополь (3652)67-13-56
Смоленск (4812)29-41-54

Сочи (862)225-72-31
Ставрополь (8652)20-65-13
Сургут (3462)77-98-35
Тверь (4822)63-31-35
Томск (3822)98-41-53
Тула (4872)74-02-29
Тюмень (3452)66-21-18
Ульяновск (8422)24-23-59
Уфа (347)229-48-12
Хабаровск (4212)92-98-04
Челябинск (351)202-03-61
Череповец (8202)49-02-64
Ярославль (4852)69-52-93

Киргизия (996)312-96-26-47

Казахстан (772)734-952-31

Таджикистан (992)427-82-92-69

Эл. почта: isp@nt-rt.ru || Сайт: <http://inteps.nt-rt.ru>

Стабилизаторы напряжения переменного тока серии LIDER PSxxxxxSQ-D

Серия стабилизаторов напряжения переменного тока LIDER PSxxxxx SQ-D разработана для высокоточной стабилизации напряжения переменного тока. Мощнейший ряд серии SQ-D включает в себя однофазные стабилизаторы мощностью от 5 кВА до 50 кВА и трёхфазные стабилизаторы на их основе мощностью от 15 кВА до 150 кВА. Выпускаются две модификации стабилизаторов, имеющие разный диапазон отклонения входного напряжения - 15 % и 25 %.



В стабилизаторах этой модели регулирование напряжения осуществляется за счет ступенчатого переключения по двоичному цифровому коду последовательно соединенных с помощью силовых ключей вольтдобавочных секций обмоток регулирующего трансформатора. Такое схемотехническое решение позволило предложить рынку ступенчатый стабилизатор с исключительно плавной регулировкой выходного напряжения - дискретность регулирования составляет 0,6 В.

В стабилизаторах этой серии имеется возможность установки требуемого выходного напряжения в диапазоне 210...230В с дискретностью 1В. Установленные параметры сохраняются при выключении стабилизаторов.

Стабилизаторы разработаны и серийно выпускаются в соответствии с ТУ 3468-001-49034602-99.

В качестве опции весь модельный ряд серии SQ может комплектоваться компьютерным или сотовым интерфейсами с программным обеспечением для регистрации параметров и управления работой стабилизатора.

Конструктивно стабилизаторы выполнены в металлическом корпусе напольного исполнения с вентиляционными отверстиями.

Встраиваемые в системы электроснабжения промышленных и жилых зданий стабилизаторы серии SQ-D, как наиболее высокоточные, дают хороший энергосберегающий эффект.



Стабилизатор напряжения переменного тока LIDER PS15000SQ-D

Сертификат соответствия № РОСС. МЕ83.В00362.

Технические характеристики

	PS15000SQ-D-15	PS15000SQ-D-25
Входные параметры:		
Номинальное напряжение сети, В	220	220
Частота питающей сети, Гц	50	50
Рабочий диапазон входного напряжения, В	155...275	135...290
Номинальный диапазон входного напряжения, В	180...255	160...280
Максимальный ток, потребляемый из сети при изменении входного напряжения в номинальном диапазоне при номинальной нагрузке, А	83	94
Выходные параметры:		
Номинальное выходное напряжение, В	210...230	210...230
Точность стабилизации выходного напряжения при изменении входного в номинальном диапазоне, %	±0.5	±0.5
Номинальная мощность нагрузки, ВА / ток нагрузки, А	15000/68	15000/68
Изменение нагрузки, % от номинальной	0...100	0...100
Дискретность изменение выходного напряжения при регулировании, В	0.5	1
Эксплуатационные параметры:		
КПД, %	97	97
Перегрузочная способность	10% - 10 сек.; 100% - 2 сек.	
Активная потребляемая мощность на холостом ходу, не более	30 Вт	
Форма выходного напряжения	не искажается	
Отклик на возмущение, мс	не более 40	
Скорость реакции на возмущение сети, В/с	не менее 300	
Уровень шума, дБ	не более 40	
Диапазон температур, °С	от +5 до +35	
Влажность	не более 80% при 25 °С	
Габариты, Ш x Г x В, мм	430x370x890	
Масса, кг	75	95

Индикация и сигнализация:

Индикация величины входного напряжения (напряжения сети)
Индикация и установка величины номинального выходного напряжения
Индикация и установка точности регулирования выходного напряжения
Индикация аварии сети и индикация аварии стабилизатора
Индикация величины мощности нагрузки и перегрузки

Контроль и защита:

Контроль тока нагрузки
Отключение выхода при перегрузке с однократным автоматически повторным включением (АПВ) через 10 сек
Автоматический вводной выключатель с тепловым и электромагнитным расцепителем
Быстродействующая защита КЗ (не более 10 мсек)
Класс защиты IP20

Установка:

напольная

Подключение:

Стабилизатор подключается к сети через клеммы автоматического выключателя (АВ). Нагрузка подключается к выходу стабилизатора через блок клеммы АВ.



Стабилизатор напряжения переменного тока LIDER PS20000SQ-D

Сертификат соответствия № РОСС. МЕ83.В00362.

Технические характеристики

	PS20000SQ-D-15	PS20000SQ-D-25
Входные параметры:		
Номинальное напряжение сети, В	220	220
Частота питающей сети, Гц	50	50
Рабочий диапазон входного напряжения, В	155...275	135...290
Номинальный диапазон входного напряжения, В	180...255	160...280
Максимальный ток, потребляемый из сети при изменении входного напряжения в номинальном диапазоне при номинальной нагрузке, А	116.6	131.3
Выходные параметры:		
Номинальное выходное напряжение, В	210...230	210...230
Точность стабилизации выходного напряжения при изменении входного в номинальном диапазоне, %	±0.5	±0.5
Номинальная мощность нагрузки, ВА / ток нагрузки, А	21000/96	21000/96
Изменение нагрузки, % от номинальной	0...100	0...100
Дискретность изменение выходного напряжения при регулировании, В	0.5	1
Эксплуатационные параметры:		
КПД, %	97	97
Перегрузочная способность	10% - 10 сек.; 100% - 2 сек.	
Активная потребляемая мощность на холостом ходу, не более	30 Вт	
Форма выходного напряжения	не искажается	
Отклик на возмущение, мс	не более 40	
Скорость реакции на возмущение сети, В/с	не менее 300	
Уровень шума, дБ	не более 40	
Диапазон температур, °С	от +5 до +35	
Влажность	не более 80% при 25 °С	
Габариты, Ш x Г x В, мм	430x370x890	
Масса, кг	85	105

Индикация и сигнализация:

Индикация величины входного напряжения (напряжения сети)
Индикация и установка величины номинального выходного напряжения
Индикация и установка точности регулирования выходного напряжения
Индикация аварии сети и индикация аварии стабилизатора
Индикация величины мощности нагрузки и перегрузки

Контроль и защита:

Контроль тока нагрузки
Отключение выхода при перегрузке с однократным автоматически повторным включением (АПВ) через 10 сек
Автоматический вводной выключатель с тепловым и электромагнитным расцепителем
Быстродействующая защита КЗ (не более 10 мсек)
Класс защиты IP20

Установка:

напольная

Подключение:

Стабилизатор подключается к сети через клеммы автоматического выключателя (АВ). Нагрузка подключается к выходу стабилизатора через блок клеммы АВ.



Стабилизатор напряжения переменного тока LIDER PS30000SQ-D

Сертификат соответствия № РОСС. МE83.В00362.

Технические характеристики

	PS30000SQ-D-15	PS30000SQ-D-25
Входные параметры:		
Номинальное напряжение сети, В	220	220
Частота питающей сети, Гц	50	50
Рабочий диапазон входного напряжения, В	155...275	135...290
Номинальный диапазон входного напряжения, В	180...255	160...280
Максимальный ток, потребляемый из сети при изменении входного напряжения в номинальном диапазоне при номинальной нагрузке, А	183.3	206
Выходные параметры:		
Номинальное выходное напряжение, В	210...230	210...230
Точность стабилизации выходного напряжения при изменении входного в номинальном диапазоне, %	±0.5	±0.5
Номинальная мощность нагрузки, ВА / ток нагрузки, А	33000/96	33000/96
Изменение нагрузки, % от номинальной	0...100	0...100
Дискретность изменение выходного напряжения при регулировании, В	0.5	1
Эксплуатационные параметры:		
КПД, %	97	97
Перегрузочная способность	10% - 10 сек.; 100% - 2 сек.	
Активная потребляемая мощность на холостом ходу, не более	40 Вт	
Форма выходного напряжения	не искажается	
Отклик на возмущение, мс	не более 40	
Скорость реакции на возмущение сети, В/с	не менее 300	
Уровень шума, дБ	не более 40	
Диапазон температур, °С	от +5 до +35	
Влажность	не более 80% при 25 °С	
Габариты, Ш x Г x В, мм	430x370x890	550x450x985
Масса, кг	100	125

Индикация и сигнализация:

Индикация величины входного напряжения (напряжения сети)
Индикация и установка величины номинального выходного напряжения
Индикация и установка точности регулирования выходного напряжения
Индикация аварии сети и индикация аварии стабилизатора
Индикация величины мощности нагрузки и перегрузки

Контроль и защита:

Контроль тока нагрузки
Отключение выхода при перегрузке с однократным автоматически повторным включением (АПВ) через 10 сек
Автоматический вводной выключатель с тепловым и электромагнитным расцепителем
Быстродействующая защита КЗ (не более 10 мсек)
Класс защиты IP20

Установка:

напольная

Подключение:

Стабилизатор подключается к сети через клеммы автоматического выключателя (АВ). Нагрузка подключается к выходу стабилизатора через блок клеммы АВ.



Стабилизатор напряжения переменного тока LIDER PS50000SQ-D

Сертификат соответствия № РОСС. МЕ83.В00362.

Технические характеристики

	PS50000SQ-D-15	PS50000SQ-D-25
Входные параметры:		
Номинальное напряжение сети, В	220	220
Частота питающей сети, Гц	50	50
Рабочий диапазон входного напряжения, В	155...275	135...290
Номинальный диапазон входного напряжения, В	180...255	160...280
Максимальный ток, потребляемый из сети при изменении входного напряжения в номинальном диапазоне при номинальной нагрузке, А	277.8	312.5
Выходные параметры:		
Номинальное выходное напряжение, В	210...230	210...230
Точность стабилизации выходного напряжения при изменении входного в номинальном диапазоне, %	±0.5	±0.5
Номинальная мощность нагрузки, ВА / ток нагрузки, А	50000/227.3	50000/227.3
Изменение нагрузки, % от номинальной	0...100	0...100
Дискретность изменение выходного напряжения при регулировании, В	0.5	1
Эксплуатационные параметры:		
КПД, %	97	97
Перегрузочная способность	10% - 10 сек.; 100% - 2 сек.	
Активная потребляемая мощность на холостом ходу, не более	40 Вт	
Форма выходного напряжения	не искажается	
Отклик на возмущение, мс	не более 40	
Скорость реакции на возмущение сети, В/с	не менее 300	
Уровень шума, дБ	не более 40	
Диапазон температур, °С	от +5 до +35	
Влажность	не более 80% при 25 °С	
Габариты, Ш x Г x В, мм	550x450x985	
Масса, кг	140	155

Индикация и сигнализация:

Индикация величины входного напряжения (напряжения сети)
Индикация и установка величины номинального выходного напряжения
Индикация и установка точности регулирования выходного напряжения
Индикация аварии сети и индикация аварии стабилизатора
Индикация величины мощности нагрузки и перегрузки

Контроль и защита:

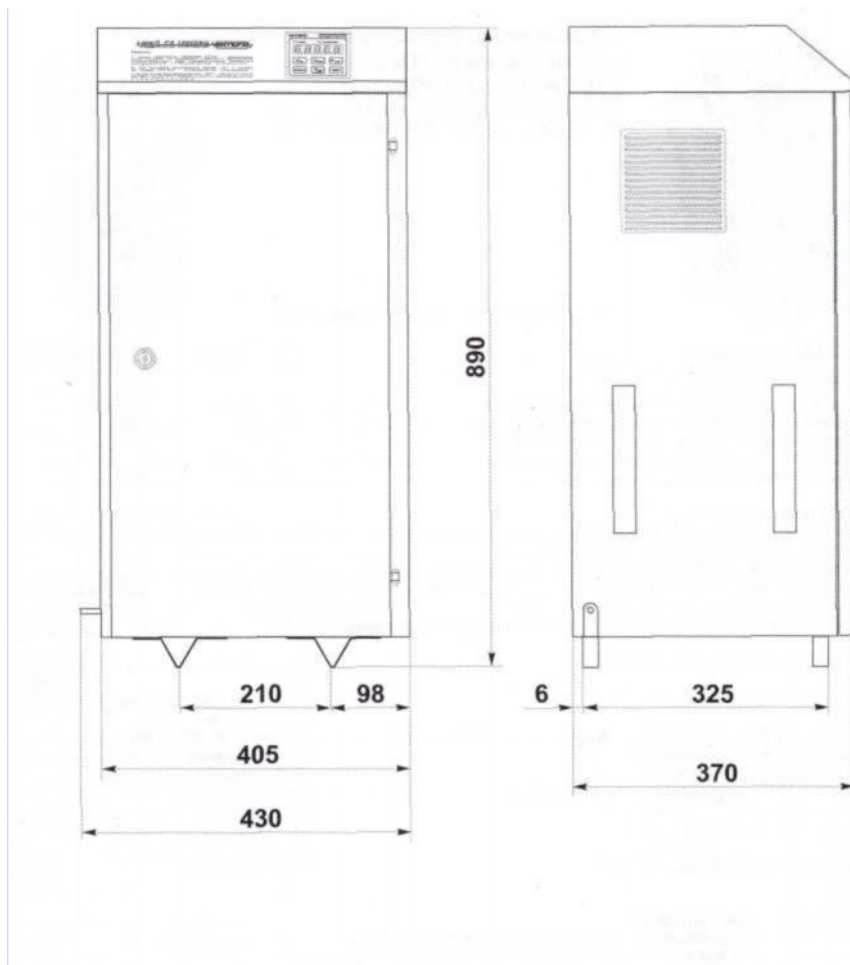
Контроль тока нагрузки
Отключение выхода при перегрузке с однократным автоматически повторным включением (АПВ) через 10 сек
Автоматический вводной выключатель с тепловым и электромагнитным расцепителем
Быстродействующая защита КЗ (не более 10 мсек)
Класс защиты IP20

Установка:

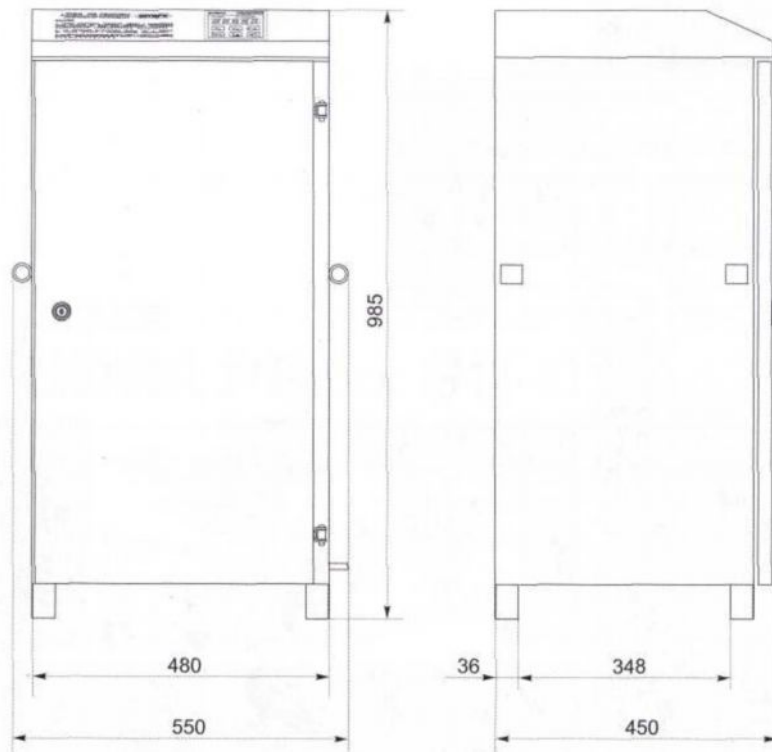
напольная

Подключение:

Стабилизатор подключается к сети через клеммы автоматического выключателя (АВ). Нагрузка подключается к выходу стабилизатора через блок клеммы АВ.



Габаритные и установочные размеры стабилизаторов напряжения переменного тока:
LIDER PS15000SQ-D-15(25), LIDER PS20000SQ-D-15(25),
LIDER PS30000SQ-D-15.



Габаритные и установочные размеры стабилизаторов напряжения переменного тока:

По вопросам продаж и поддержки обращайтесь:

Архангельск (8182)63-90-72
 Астана +7(7172)727-132
 Астрахань (8512)99-46-04
 Барнаул (3852)73-04-60
 Белгород (4722)40-23-64
 Брянск (4832)59-03-52
 Владивосток (423)249-28-31
 Волгоград (844)278-03-48
 Вологда (8172)26-41-59
 Воронеж (473)204-51-73
 Екатеринбург (343)384-55-89
 Иваново (4932)77-34-06
 Ижевск (3412)26-03-58
 Казань (843)206-01-48

Калининград (4012)72-03-81
 Калуга (4842)92-23-67
 Кемерово (3842)65-04-62
 Киров (8332)68-02-04
 Краснодар (861)203-40-90
 Красноярск (391)204-63-61
 Курск (4712)77-13-04
 Липецк (4742)52-20-81
 Магнитогорск (3519)55-03-13
 Москва (495)268-04-70
 Мурманск (8152)59-64-93
 Набережные Челны (8552)20-53-41
 Нижний Новгород (831)429-08-12
 Новокузнецк (3843)20-46-81

Новосибирск (383)227-86-73
 Омск (3812)21-46-40
 Орел (4862)44-53-42
 Оренбург (3532)37-68-04
 Пенза (8412)22-31-16
 Пермь (342)205-81-47
 Ростов-на-Дону (863)308-18-15
 Рязань (4912)46-61-64
 Самара (846)206-03-16
 Санкт-Петербург (812)309-46-40
 Саратов (845)249-38-78
 Севастополь (8692)22-31-93
 Симферополь (3652)67-13-56
 Смоленск (4812)29-41-54

Сочи (862)225-72-31
 Ставрополь (8652)20-65-13
 Сургут (3462)77-98-35
 Тверь (4822)63-31-35
 Томск (3822)98-41-53
 Тула (4872)74-02-29
 Тюмень (3452)66-21-18
 Ульяновск (8422)24-23-59
 Уфа (347)229-48-12
 Хабаровск (4212)92-98-04
 Челябинск (351)202-03-61
 Череповец (8202)49-02-64
 Ярославль (4852)69-52-93

Киргизия (996)312-96-26-47

Казахстан (772)734-952-31

Таджикистан (992)427-82-92-69