

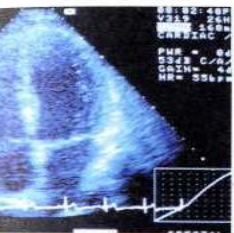
# ОДНОФАЗНЫЕ СТАБИЛИЗАТОРЫ НАПРЯЖЕНИЯ

НАУЧНО  
ПРОИЗВОДСТВЕННОЕ  
ПРЕДПРИЯТИЕ

# INTEPS

серия

## LIDER PSxxx SQ-C



**По вопросам продаж и поддержки обращайтесь:**

Архангельск (8182)63-90-72  
Астана +7(7172)727-132  
Астрахань (8512)99-46-04  
Барнаул (3852)73-04-60  
Белгород (4722)40-23-64  
Брянск (4832)59-03-52  
Владивосток (423)249-28-31  
Волгоград (844)278-03-48  
Вологда (8172)26-41-59  
Воронеж (473)204-51-73  
Екатеринбург (343)384-55-89  
Иваново (4932)77-34-06  
Ижевск (3412)26-03-58  
Казань (843)206-01-48

Калининград (4012)72-03-81  
Калуга (4842)92-23-67  
Кемерово (3842)65-04-62  
Киров (8332)68-02-04  
Краснодар (861)203-40-90  
Красноярск (391)204-63-61  
Курск (4712)77-13-04  
Липецк (4742)52-20-81  
Магнитогорск (3519)55-03-13  
Москва (495)268-04-70  
Мурманск (8152)59-64-93  
Набережные Челны (8552)20-53-41  
Нижний Новгород (831)429-08-12  
Новокузнецк (3843)20-46-81

Новосибирск (383)227-86-73  
Омск (3812)21-46-40  
Орел (4862)44-53-42  
Оренбург (3532)37-68-04  
Пенза (8412)22-31-16  
Пермь (342)205-81-47  
Ростов-на-Дону (863)308-18-15  
Рязань (4912)46-61-64  
Самара (846)206-03-16  
Санкт-Петербург (812)309-46-40  
Саратов (845)249-38-78  
Севастополь (8692)22-31-93  
Симферополь (3652)67-13-56  
Смоленск (4812)29-41-54

Сочи (862)225-72-31  
Ставрополь (8652)20-65-13  
Сургут (3462)77-98-35  
Тверь (4822)63-31-35  
Томск (3822)98-41-53  
Тула (4872)74-02-29  
Тюмень (3452)66-21-18  
Ульяновск (8422)24-23-59  
Уфа (347)229-48-12  
Хабаровск (4212)92-98-04  
Челябинск (351)202-03-61  
Череповец (8202)49-02-64  
Ярославль (4852)69-52-93

Киргизия (996)312-96-26-47

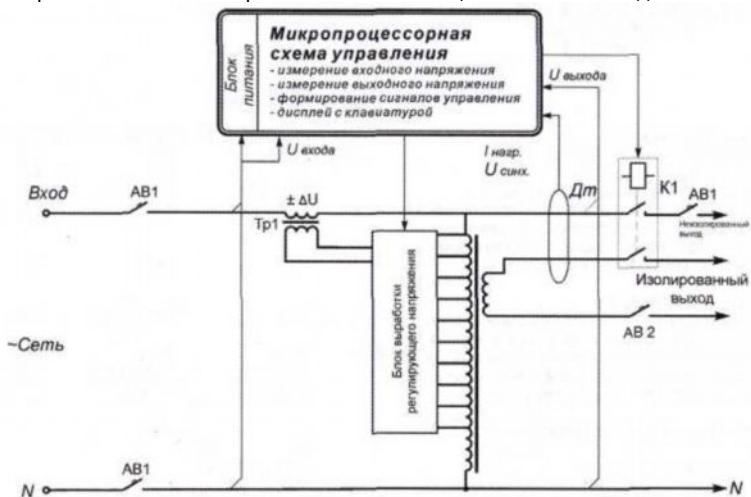
Казахстан (772)734-952-31

Таджикистан (992)427-82-92-69

Эл. почта: [isp@nt-rt.ru](mailto:isp@nt-rt.ru) || Сайт: <http://inteps.nt-rt.ru>

## Стабилизаторы напряжения переменного тока серии LIDER PSxxxxxSQ-C

Серия стабилизаторов-кондиционеров напряжения переменного тока LIDER PSxxxxxSQ-C включает в себя однофазные стабилизаторы мощностью от 3 кВА до 20 кВА и трёхфазные стабилизаторы на их основе мощностью от 9 кВА до 60 кВА.



Стабилизаторы-кондиционеры представляют собой модификацию серийных стабилизаторов напряжения переменного тока LIDER PSxxxxxSQ, имеющую в своём составе разделительный трансформатор. Гальваническая развязка с питающей сетью позволяет рекомендовать такие устройства для питания оборудования в саунах, бассейнах и подобных им помещениях, так как повышается степень электробезопасности, снижается уровень промышленных помех от промышленного оборудования. Кроме того, обеспечивается максимальная защита от импульсов высокого напряжения (они не проходят через разделительный трансформатор) и воздействия спецсредств, предназначенных для несанкционированного силового воздействия на потребителя.

В стабилизаторах этой серии имеется возможность установки требуемого выходного напряжения в диапазоне 210...230В с дискретностью 2В. Установленные параметры сохраняются при выключении стабилизатора.

Весь модельный ряд серии SQ-C опционно комплектуется компьютерным или соевым интерфейсами с программным обеспечением для регистрации параметров сети и управления работой стабилизатора.

Стабилизаторы разработаны и серийно выпускаются в соответствии с ТУ 3468-001-49034602-99.

Конструктивно стабилизаторы выполнены в металлическом корпусе настольного или напольного исполнения с вентиляционными отверстиями.

Стабилизаторы-кондиционеры предназначены для питания потребителей, особо чувствительных к качеству напряжения, импульсным и гармоническим помехам.

При монтаже стабилизаторов этой серии необходимо руководствоваться требованиями «Правил устройства электроустановок».

## Стабилизатор напряжения переменного тока LIDER PS3000SQ-C

Сертификат соответствия № РОСС. МЕ83.В00362.



### Технические характеристики

<b>Входные параметры:</b>	<b>PS3000SQ-C-15</b>	<b>PS3000SQ-C-25</b>	<b>PS3000SQ-C-40</b>
Номинальное напряжение сети, В	220	220	225
Частота питающей сети, Гц	50	50	50
Рабочий диапазон входного напряжения, В	155...275	135...290	110...300
Номинальный диапазон входного напряжения, В	180...255	160...280	132...295
Максимальный ток, потребляемый из сети при изменении входного напряжения в номинальном диапазоне при номинальной нагрузке, А	16.7	18.8	22.7
<b>Выходные параметры:</b>			
Номинальное выходное напряжение, В	210...230	210...230	210...230
Точность стабилизации выходного напряжения при изменении входного в номинальном диапазоне, %	±0.9	±1.4	±1.8
Номинальная мощность нагрузки, ВА / ток нагрузки, А	3000/13.6	3000/13.6	3000/13.6
Изменение нагрузки, % от номинальной	0...100	0...100	0...100
<b>Эксплуатационные параметры:</b>			
КПД, %	93	93	93
Перегрузочная способность	10% – 10 сек.; 100% – 2 сек.		
Активная потребляемая мощность на холостом ходу, не более	10 Вт	10 Вт	10 Вт
Форма выходного напряжения	не искажается		
Отклик на возмущение, мс	не более 40		
Скорость реакции на возмущение сети, В/с	не менее 300		
Уровень шума, дБ	не более 40		
Диапазон температур, °С	от +5 до +35		
Влажность	не более 80% при 25 °С		
Габариты, Ш x Г x В, мм	542x255x285		
Масса, кг	45	50	50

### **Индикация и сигнализация:**

Индикация величины входного напряжения (напряжения сети)  
 Индикация и установка величины номинального выходного напряжения  
 Индикация и установка точности регулирования выходного напряжения  
 Индикация аварии сети и индикация аварии стабилизатора  
 Индикация величины мощности нагрузки и перегрузки

### **Контроль и защита:**

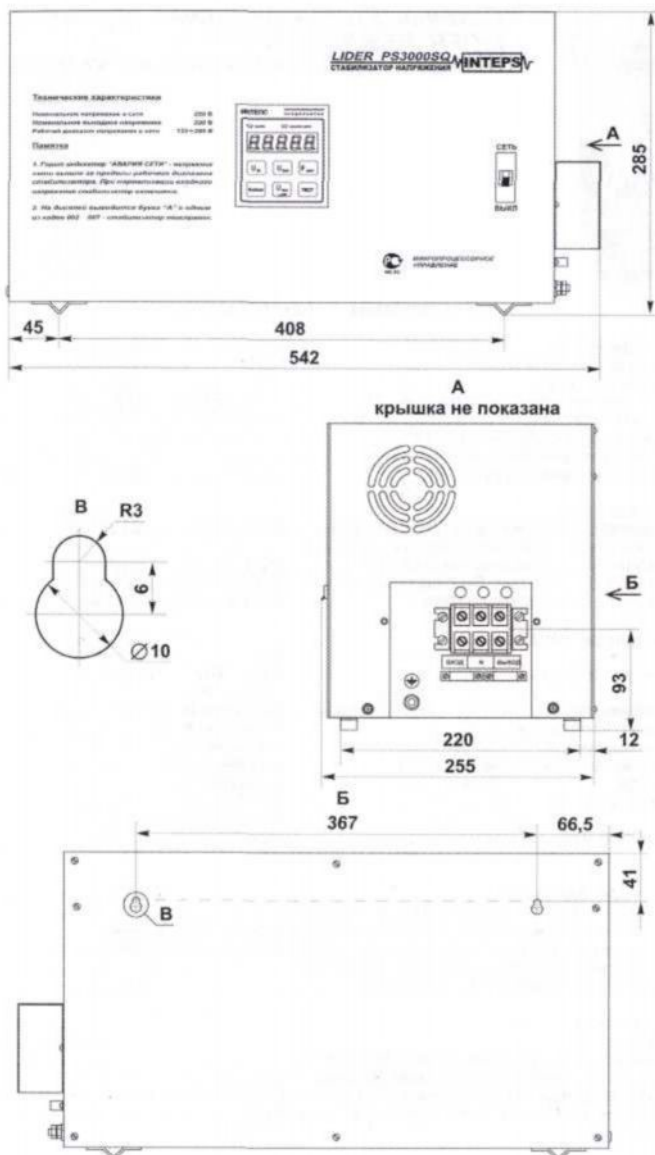
Контроль тока нагрузки  
 Отключение выхода при перегрузке с однократным автоматически повторным включением (АПВ) через 10 сек  
 Автоматический вводный выключатель с тепловым и электромагнитным расцепителем  
 Быстродействующая защита КЗ (не более 10 мсек)  
 Класс защиты IP20

### **Установка:**

Настольная или навесная настенная

### **Подключение:**

Стабилизатор подключается к сети через блок клемных зажимов. Нагрузка подключается к выходу стабилизатора через блок клемных зажимов.



Габаритные и установочные размеры стабилизатора напряжения переменного тока:  
LIDER PS3000SQ-C-15(25, 40).



## Стабилизатор напряжения переменного тока LIDER PS5000SQ-C

Сертификат соответствия № РОСС. МЕ83.В00362.

### Технические характеристики

	PS5000SQ-C-15	PS5000SQ-C-25	PS5000SQ-C-40
<b>Входные параметры:</b>			
Номинальное напряжение сети, В	220	220	220
Частота питающей сети, Гц	50	50	50
Рабочий диапазон входного напряжения, В	155...275	135...290	110...300
Номинальный диапазон входного напряжения, В	180...255	160...280	132...295
Максимальный ток, потребляемый из сети при изменении входного напряжения в номинальном диапазоне при номинальной нагрузке, А	27.8	31.3	37.9
<b>Выходные параметры:</b>			
Номинальное выходное напряжение, В	210...230	210...230	210...230
Точность стабилизации выходного напряжения при изменении входного в номинальном диапазоне, %	±0.9	±1.4	±1.8
Номинальная мощность нагрузки, ВА / ток нагрузки, А	5000/22.7	5000/22.7	5000/22.7
Изменение нагрузки, % от номинальной	0...100	0...100	0...100
<b>Эксплуатационные параметры:</b>			
КПД, %	94	94	94
Перегрузочная способность	10% - 10 сек.; 100% - 2 сек.		
Активная потребляемая мощность на холостом ходу, не более	10 Вт		
Форма выходного напряжения	не искажается		
Отклик на возмущение, мс	не более 40		
Скорость реакции на возмущение сети, В/с	не менее 300		
Уровень шума, дБ	не более 40		
Диапазон температур, °С	от +5 до +35		
Влажность	не более 80% при 25 °С		
Габариты, Ш x Г x В, мм	430x370x890		
Масса, кг	75	85	95
<b>Индикация и сигнализация:</b>			
Индикация величины входного напряжения (напряжения сети)			
Индикация и установка величины номинального выходного напряжения			
Индикация и установка точности регулирования выходного напряжения			
Индикация аварии сети и индикация аварии стабилизатора			
Индикация величины мощности нагрузки и перегрузки			
<b>Контроль и защита:</b>			
Контроль тока нагрузки			
Отключение выхода при перегрузке с однократным автоматическим повторным включением (АПВ) через 10 сек			
Автоматический вводный выключатель с тепловым и электромагнитным расцепителем			
Быстродействующая защита КЗ (не более 10 мсек)			
Класс защиты	IP20		
<b>Установка:</b>	напольная		
<b>Подключение:</b>			
Стабилизатор подключается к сети через клеммы автоматического выключателя (АВ1). Нагрузка подключается к гальванически развязанному выходу стабилизатора через клеммы АВ2.			



## Стабилизатор напряжения переменного тока LIDER PS7500SQ-C

Сертификат соответствия № РОСС. МЕ83.В00362.

### Технические характеристики

	PS7500SQ-C-15	PS7500SQ-C-25	PS7500SQ-C-40
<b>Входные параметры:</b>			
Номинальное напряжение сети, В	220	220	220
Частота питающей сети, Гц	50	50	50
Рабочий диапазон входного напряжения, В	155...275	135...290	110...300
Номинальный диапазон входного напряжения, В	180...255	160...280	132...295
Максимальный ток, потребляемый из сети при изменении входного напряжения в номинальном диапазоне при номинальной нагрузке, А	41.7	46.9	56.8
<b>Выходные параметры:</b>			
Номинальное выходное напряжение, В	210...230	210...230	210...230
Точность стабилизации выходного напряжения при изменении входного в номинальном диапазоне, %	±0.9	±1.4	±1.8
Номинальная мощность нагрузки, ВА / ток нагрузки, А	7500/34.1	7500/34.1	7500/34.1
Изменение нагрузки, % от номинальной	0...100	0...100	0...100
<b>Эксплуатационные параметры:</b>			
КПД, %	97	97	97
Перегрузочная способность	10% - 10 сек.; 100% - 2 сек.		
Активная потребляемая мощность на холостом ходу, не более	20 Вт		
Форма выходного напряжения	не искажается		
Отклик на возмущение, мс	не более 40		
Скорость реакции на возмущение сети, В/с	не менее 300		
Уровень шума, дБ	не более 40		
Диапазон температур, °С	от +5 до +35		
Влажность	не более 80% при 25 °С		
Габариты, Ш x Г x В, мм	430x370x890		
Масса, кг	95	100	105
<b>Индикация и сигнализация:</b>			
Индикация величины входного напряжения (напряжения сети)			
Индикация и установка величины номинального выходного напряжения			
Индикация и установка точности регулирования выходного напряжения			
Индикация аварии сети и индикация аварии стабилизатора			
Индикация величины мощности нагрузки и перегрузки			
<b>Контроль и защита:</b>			
Контроль тока нагрузки			
Отключение выхода при перегрузке с однократным автоматическим повторным включением (АПВ) через 10 сек			
Автоматический вводный выключатель с тепловым и электромагнитным расцепителем			
Быстродействующая защита КЗ (не более 10 мсек)			
Класс защиты	IP20		
<b>Установка:</b>	напольная		
<b>Подключение:</b>			
Стабилизатор подключается к сети через клеммы автоматического выключателя (АВ1). Нагрузка подключается к гальванически развязанному выходу стабилизатора через клеммы АВ2.			

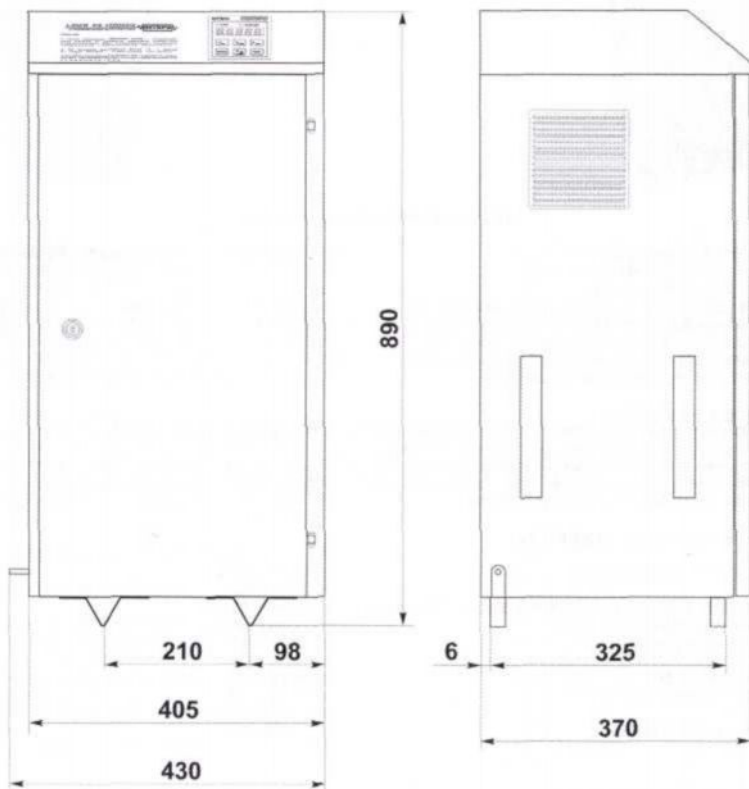


## Стабилизатор напряжения переменного тока LIDER PS10000SQ-C

Сертификат соответствия № РОСС. МЕ83.В00362.

### Технические характеристики

	PS10000SQ-C-15	PS10000SQ-C-25	PS10000SQ-C-40
<b>Входные параметры:</b>			
Номинальное напряжение сети, В	220	220	220
Частота питающей сети, Гц	50	50	50
Рабочий диапазон входного напряжения, В	155...275	135...290	110...300
Номинальный диапазон входного напряжения, В	180...255	160...280	132...295
Максимальный ток, потребляемый из сети при изменении входного напряжения в номинальном диапазоне при номинальной нагрузке, А	55.6	62.5	75.8
<b>Выходные параметры:</b>			
Номинальное выходное напряжение, В	210...230	210...230	210...230
Точность стабилизации выходного напряжения при изменении входного в номинальном диапазоне, %	±0.9	±1.4	±1.8
Номинальная мощность нагрузки, ВА / ток нагрузки, А	10000/45.5	10000/45.5	10000/45.5
Изменение нагрузки, % от номинальной	0...100	0...100	0...100
<b>Эксплуатационные параметры:</b>			
КПД, %	97	97	97
Перегрузочная способность	10% - 10 сек.; 100% - 2 сек.		
Активная потребляемая мощность на холостом ходу, не более	20 Вт		
Форма выходного напряжения	не искажается		
Отклик на возмущение, мс	не более 40		
Скорость реакции на возмущение сети, В/с	не менее 300		
Уровень шума, дБ	не более 40		
Диапазон температур, °С	от +5 до +35		
Влажность	не более 80% при 25 °С		
Габариты, Ш x Г x В, мм	430x370x890	550x450x985	
Масса, кг	110	115	140
<b>Индикация и сигнализация:</b>			
Индикация величины входного напряжения (напряжения сети)			
Индикация и установка величины номинального выходного напряжения			
Индикация и установка точности регулирования выходного напряжения			
Индикация аварии сети и индикация аварии стабилизатора			
Индикация величины мощности нагрузки и перегрузки			
<b>Контроль и защита:</b>			
Контроль тока нагрузки			
Отключение выхода при перегрузке с однократным автоматическим повторным включением (АПВ) через 10 сек			
Автоматический вводный выключатель с тепловым и электромагнитным расцепителем			
Быстродействующая защита КЗ (не более 10 мсек)			
Класс защиты	IP20		
<b>Установка:</b>	Напольная		
<b>Подключение:</b>			
Стабилизатор подключается к сети через клеммы автоматического выключателя (АВ1). Нагрузка подключается к гальванически развязанному выходу стабилизатора через клеммы АВ2.			



Габаритные и установочные размеры стабилизаторов напряжения переменного тока: LIDER PS5000SQ-C-15(25,40), LIDER PS7500SQ-C-15(25,40), LIDER PS10000SQ-C-15.





## Стабилизатор напряжения переменного тока LIDER PS12500SQ-C

Сертификат соответствия № РОСС. МЕ83.В00362.

### Технические характеристики

	PS12500SQ-C-15	PS12500SQ-C-25	PS12500SQ-C-40
<b>Входные параметры:</b>			
Номинальное напряжение сети, В	220	220	220
Частота питающей сети, Гц	50	50	50
Рабочий диапазон входного напряжения, В	155...275	135...290	110...300
Номинальный диапазон входного напряжения, В	180...255	160...280	132...295
Максимальный ток, потребляемый из сети при изменении входного напряжения в номинальном диапазоне при номинальной нагрузке, А	69.4	78.1	94.7
<b>Выходные параметры:</b>			
Номинальное выходное напряжение, В	210...230	210...230	210...230
Точность стабилизации выходного напряжения при изменении входного в номинальном диапазоне, %	±0.9	±1.4	±1.8
Номинальная мощность нагрузки, ВА / ток нагрузки, А	12500/56.8	12500/56.8	12500/56.8
Изменение нагрузки, % от номинальной	0...100	0...100	0...100
<b>Эксплуатационные параметры:</b>			
КПД, %	97	97	97
Перегрузочная способность	10% - 10 сек.; 100% - 2 сек.		
Активная потребляемая мощность на холостом ходу, не более	20 Вт		
Форма выходного напряжения	не искажается		
Отклик на возмущение, мс	не более 40		
Скорость реакции на возмущение сети, В/с	не менее 300		
Уровень шума, дБ	не более 40		
Диапазон температур, °С	от +5 до +35		
Влажность	не более 80% при 25 °С		
Габариты, Ш x Г x В, мм	550x450x985		
Масса, кг	115	120	130
<b>Индикация и сигнализация:</b>			
Индикация величины входного напряжения (напряжения сети)			
Индикация и установка величины номинального выходного напряжения			
Индикация и установка точности регулирования выходного напряжения			
Индикация аварии сети и индикация аварии стабилизатора			
Индикация величины мощности нагрузки и перегрузки			
<b>Контроль и защита:</b>			
Контроль тока нагрузки			
Отключение выхода при перегрузке с однократным автоматическим повторным включением (АПВ) через 10 сек			
Автоматический вводный выключатель с тепловым и электромагнитным расцепителем			
Быстродействующая защита КЗ (не более 10 мсек)			
Класс защиты	IP20		
<b>Установка:</b>	Напольная		
<b>Подключение:</b>			
Стабилизатор подключается к сети через клеммы автоматического выключателя (АВ1). Нагрузка подключается к гальванически развязанному выходу стабилизатора через клеммы АВ2.			



## Стабилизатор напряжения переменного тока LIDER PS15000SQ-C

Сертификат соответствия № РОСС. МЕ83.В00362.

### Технические характеристики

	PS15000SQ-C-15	PS15000SQ-C-25
<b>Входные параметры:</b>		
Номинальное напряжение сети, В	220	220
Частота питающей сети, Гц	50	50
Рабочий диапазон входного напряжения, В	155...275	135...290
Номинальный диапазон входного напряжения, В	180...255	160...280
Максимальный ток, потребляемый из сети при изменении входного напряжения в номинальном диапазоне при номинальной нагрузке, А	83.3	93.8
<b>Выходные параметры:</b>		
Номинальное выходное напряжение, В	210...230	210...230
Точность стабилизации выходного напряжения при изменении входного в номинальном диапазоне, %	±0.9	±1.4
Номинальная мощность нагрузки, ВА / ток нагрузки, А	15000/68.2	15000/68.2
Изменение нагрузки, % от номинальной	0...100	0...100
<b>Эксплуатационные параметры:</b>		
КПД, %	97	97
Перегрузочная способность	10% - 10 сек.; 100% - 2 сек.	
Активная потребляемая мощность на холостом ходу, не более	20 Вт	
Форма выходного напряжения	не искажается	
Отклик на возмущение, мс	не более 40	
Скорость реакции на возмущение сети, В/с	не менее 300	
Уровень шума, дБ	не более 40	
Диапазон температур, °С	от +5 до +35	
Влажность	не более 80% при 25 °С	
Габариты, Ш x Г x В, мм	550x450x985	
Масса, кг	135	145
<b>Индикация и сигнализация:</b>		
Индикация величины входного напряжения (напряжения сети)		
Индикация и установка величины номинального выходного напряжения		
Индикация и установка точности регулирования выходного напряжения		
Индикация аварии сети и индикация аварии стабилизатора		
Индикация величины мощности нагрузки и перегрузки		
<b>Контроль и защита:</b>		
Контроль тока нагрузки		
Отключение выхода при перегрузке с однократным автоматическим повторным включением (АПВ) через 10 сек		
Автоматический вводный выключатель с тепловым и электромагнитным расцепителем		
Быстродействующая защита КЗ (не более 10 мсек)		
Класс защиты	IP20	
<b>Установка:</b>	Напольная	
<b>Подключение:</b>		
Стабилизатор подключается к сети через клеммы автоматического выключателя (АВ1). Нагрузка подключается к гальванически развязанному выходу стабилизатора через клеммы АВ2.		



## Стабилизатор напряжения переменного тока LIDER PS2000SQ-C

Сертификат соответствия № РОСС. МЕ83.В00362.

### Технические характеристики PS12500SQ-C-25

#### Входные параметры:

Номинальное напряжение сети, В	220
Частота питающей сети, Гц	50
Рабочий диапазон входного напряжения, В	155...275
Номинальный диапазон входного напряжения, В	180...255
Максимальный ток, потребляемый из сети при изменении входного напряжения в номинальном диапазоне при номинальной нагрузке, А	131.3

#### Выходные параметры:

Номинальное выходное напряжение, В	210...230
Точность стабилизации выходного напряжения при изменении входного в номинальном диапазоне, %	±1.4
Номинальная мощность нагрузки, ВА / ток нагрузки, А	21000/95.5
Изменение нагрузки, % от номинальной	0...100

#### Эксплуатационные параметры:

КПД, %	97
Перегрузочная способность	10% - 10 сек.; 100% - 2 сек.
Активная потребляемая мощность на холостом ходу, не более	20 Вт
Форма выходного напряжения	не искажается
Отклик на возмущение, мс	не более 40
Скорость реакции на возмущение сети, В/с	не менее 300
Уровень шума, дБ	не более 40
Диапазон температур, °С	от +5 до +35
Влажность	не более 80% при 25 °С
Габариты, Ш x Г x В, мм	550x450x985
Масса, кг	160

#### Индикация и сигнализация:

Индикация величины входного напряжения (напряжения сети)  
Индикация и установка величины номинального выходного напряжения  
Индикация и установка точности регулирования выходного напряжения  
Индикация аварии сети и индикация аварии стабилизатора  
Индикация величины мощности нагрузки и перегрузки

#### Контроль и защита:

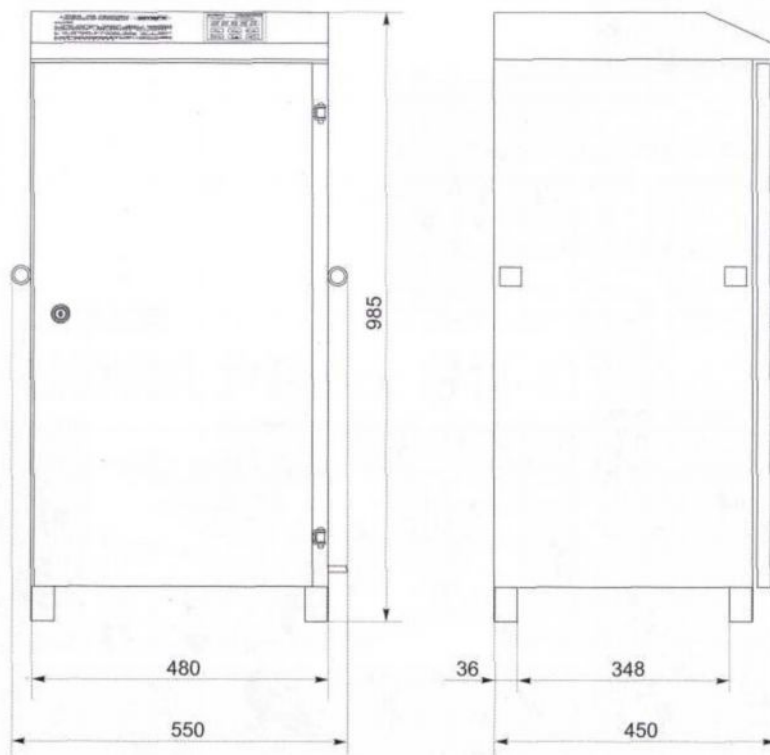
Контроль тока нагрузки  
Отключение выхода при перегрузке с однократным автоматическим повторным включением (АПВ) через 10 сек  
Автоматический вводный выключатель с тепловым и электромагнитным расцепителем  
Быстродействующая защита КЗ (не более 10 мсек)  
Класс защиты IP20

#### Установка:

Напольная

#### Подключение:

Стабилизатор подключается к сети через клеммы автоматического выключателя (АВ1). Нагрузка подключается к гальванически развязанному выходу стабилизатора через клеммы АВ2.



Габаритные и установочные размеры стабилизаторов напряжения переменного тока:

### По вопросам продаж и поддержки обращайтесь:

Архангельск (8182)63-90-72  
 Астана +7(7172)727-132  
 Астрахань (8512)99-46-04  
 Барнаул (3852)73-04-60  
 Белгород (4722)40-23-64  
 Брянск (4832)59-03-52  
 Владивосток (423)249-28-31  
 Волгоград (844)278-03-48  
 Вологда (8172)26-41-59  
 Воронеж (473)204-51-73  
 Екатеринбург (343)384-55-89  
 Иваново (4932)77-34-06  
 Ижевск (3412)26-03-58  
 Казань (843)206-01-48

Калининград (4012)72-03-81  
 Калуга (4842)92-23-67  
 Кемерово (3842)65-04-62  
 Киров (8332)68-02-04  
 Краснодар (861)203-40-90  
 Красноярск (391)204-63-61  
 Курск (4712)77-13-04  
 Липецк (4742)52-20-81  
 Магнитогорск (3519)55-03-13  
 Москва (495)268-04-70  
 Мурманск (8152)59-64-93  
 Набережные Челны (8552)20-53-41  
 Нижний Новгород (831)429-08-12  
 Новокузнецк (3843)20-46-81

Новосибирск (383)227-86-73  
 Омск (3812)21-46-40  
 Орел (4862)44-53-42  
 Оренбург (3532)37-68-04  
 Пенза (8412)22-31-16  
 Пермь (342)205-81-47  
 Ростов-на-Дону (863)308-18-15  
 Рязань (4912)46-61-64  
 Самара (846)206-03-16  
 Санкт-Петербург (812)309-46-40  
 Саратов (845)249-38-78  
 Севастополь (8692)22-31-93  
 Симферополь (3652)67-13-56  
 Смоленск (4812)29-41-54

Сочи (862)225-72-31  
 Ставрополь (8652)20-65-13  
 Сургут (3462)77-98-35  
 Тверь (4822)63-31-35  
 Томск (3822)98-41-53  
 Тула (4872)74-02-29  
 Тюмень (3452)66-21-18  
 Ульяновск (8422)24-23-59  
 Уфа (347)229-48-12  
 Хабаровск (4212)92-98-04  
 Челябинск (351)202-03-61  
 Череповец (8202)49-02-64  
 Ярославль (4852)69-52-93

Киргизия (996)312-96-26-47

Казахстан (772)734-952-31

Таджикистан (992)427-82-92-69